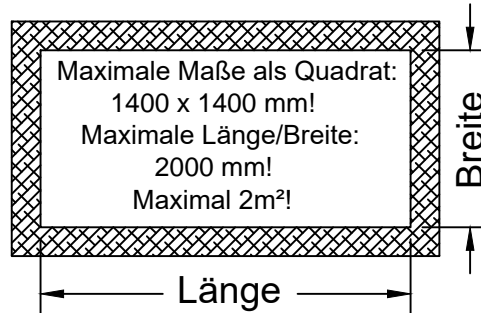


Stück Skyvision Comfort

Motorposition: Länge / Breite
 Opallaminierung: Ja / Nein
 Als 3-Fachverglasung: Ja / Nein

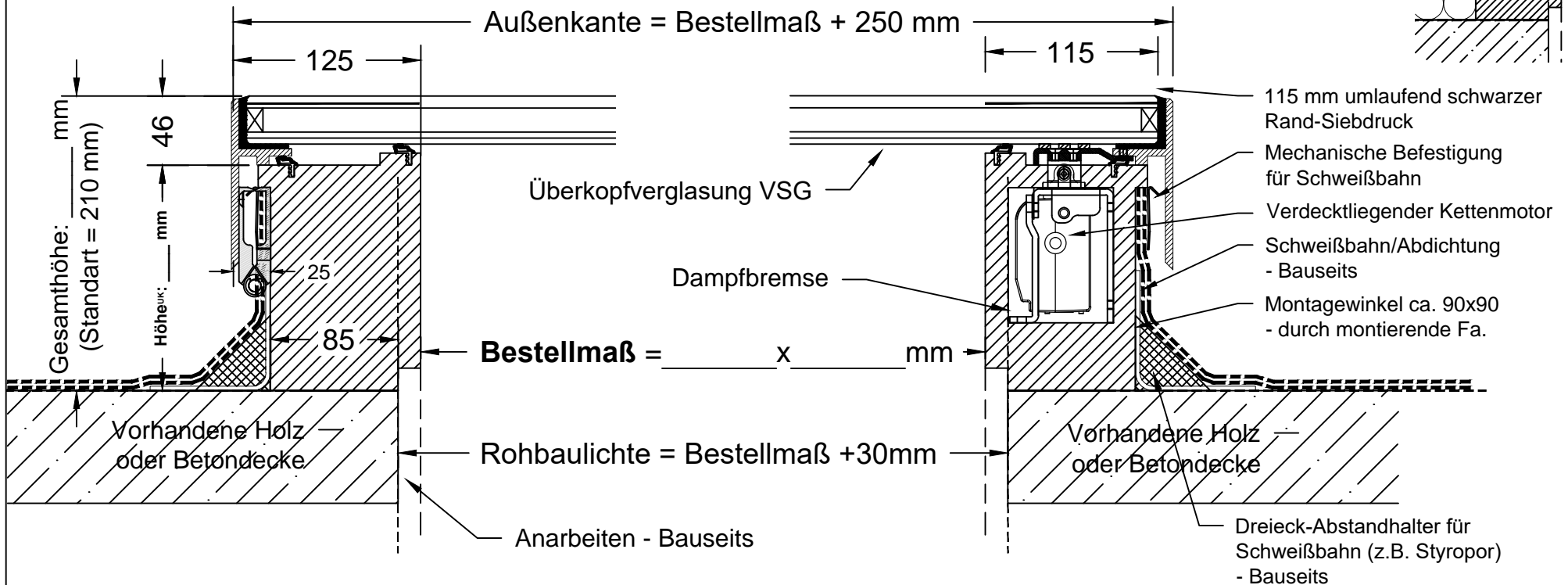
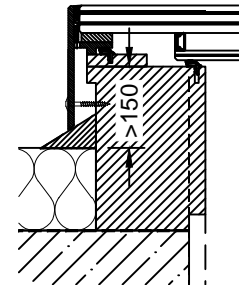
Farbe Außen: RAL 7043 Ral nach Wahl gegen Aufpreis möglich.
 Farbe Innen: Weiß



Nicht im Lieferumfang:
 vorhandene Holz oder Betondecke,
 Dreiecks-Abstandhalter,
 Montagewinkel und dazugehörige
 Schrauben, Schweißbahn, Anarbeiten

Im Lieferumfang:
 Unterkonstruktion, Glaseinheit im
 Aluminiumrahmen, Kettenmotor,
 mechan. Befestigung für Schweißbahn

Keine **Unterschreitung** der Flach-
 dachrichtlinie (DIN 18195)



Ort, Datum, Unterschrift:

DIESE ZEICHNUNG DARF WEDER VERVIELFÄLTIGT NOCH DRITTEN ANGEBOTEN ODER ANDERWEITIG MISSBRAUCHLICH BENUTZT WERDEN (PARAGR. 15 FF URHG., PARAGR. 1, 17, 18 UWG.). ALLE RECHTE NACH PARAGRAPH 12, I; 35 PATG. UND PARAGR. 2 GBMG. VORBEHALTEN. BEI ZUWIDERHANDLUNGEN WERDEN WIR DEN VERLETZER AUF BESEITIGUNG DER BEEINTRÄCHTIGUNG UND SCHADENERSATZ IN ANSPRUCH NEHMEN (PARAGRAPH 97 FF URHG., PARAGR. 19 UWG., PARAGR. 823, 826 BGB., PARAGR. 8 PATG.).

GSL.GLASOLUX GmbH

Nordfeldweg 87
 33659 Bielefeld

Datum	Init	Einheit	mm	Nr.	Revision	Date	Init
Zeichnung	24.05.17	GSL	Moßstab : NAN				
Kunde :							
Produkt: Skyvision Comfort bis 2 Quadratmeter							
Bezeichn.: Querschnitt A/B							
Zeichn.: 104-1 A/B							