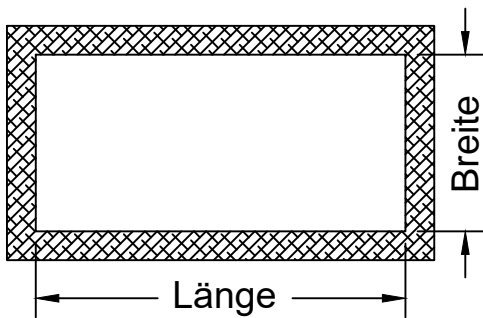


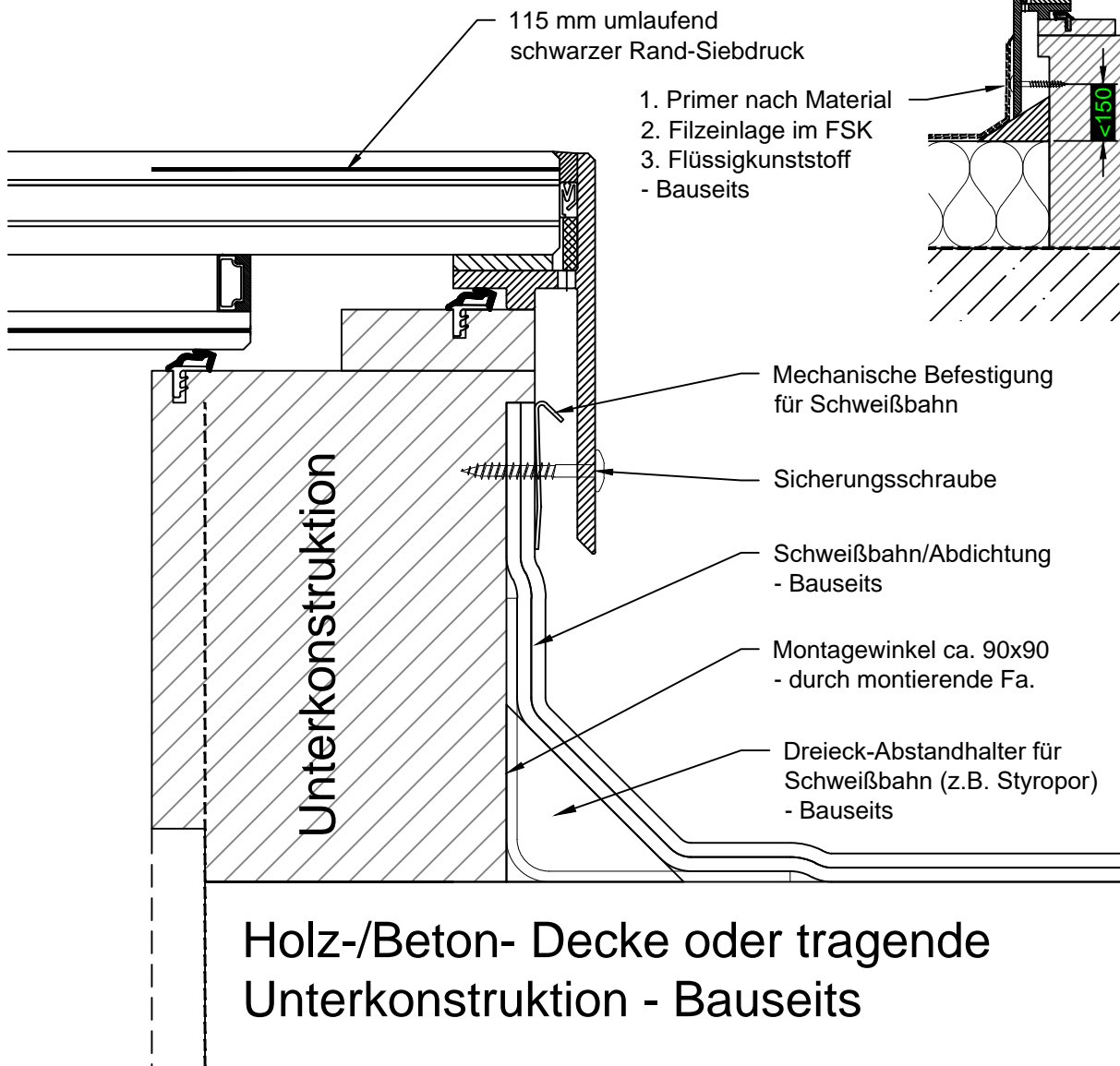
DIESE ZEICHNUNG DARF WEDER VERVIELFAELTIGT NOCH DRITTEN ANGEBOTEN ODER ANDERWEITIG MISSBRAEUCHLICH BENUTZT WERDEN (PARAGR. 15 FF URHG., PARAGR. 1, 17, 18 UWG.). ALLE RECHTE NACH PARAGRAPH 12, I; 35 PATG. UND PARAGR. 2 GBMG. VORBEHALTEN. BEI ZUWIDERHANDLUNGEN WERDEN WIR DEN VERLETZER AUF BESEITIGUNG DER BEEINTRAECHTIGUNG UND SCHADENERSATZ IN ANSPRUCH NEHMEN (PARAGRAPH 97 FF URHG., PARAGR. 19 UWG., PARAGR. 823, 826 BGB., PARAGR. 8 PATG.).



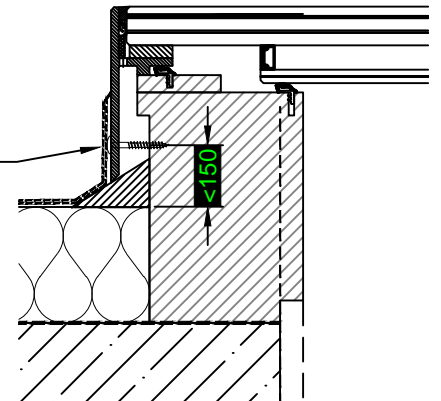
Nicht im Lieferumfang:  
vorhandene Holz oder Betondecke,  
Dreiecks-Abstandhalter,  
Montagewinkel und dazugehörige  
Schrauben, Schweißbahn, Anarbeiten

Im Lieferumfang:  
Unterkonstruktion, Glaseinheit im  
Aluminiumrahmen,  
Sicherungsschrauben, mechan.  
Befestigung für Schweißbahn

Bei einer **Unterschreitung** der Flachdachrichtlinie (DIN 18195) muss mit Flüssigkunststoff an den Alu-Winkel abgedichtet werden.



1. Primer nach Material
2. Filzeinlage im FSK
3. Flüssigkunststoff - Bauseits



**GSL.GLASOLUX®**  
Tageslichtsysteme

Nordfeldweg 87 - 33659 Bielefeld

Skyvision - Walk On

begehbare Oberlicht

Tel: 0521 / 770 143 5

Fax: 0521 / 770 143 3